

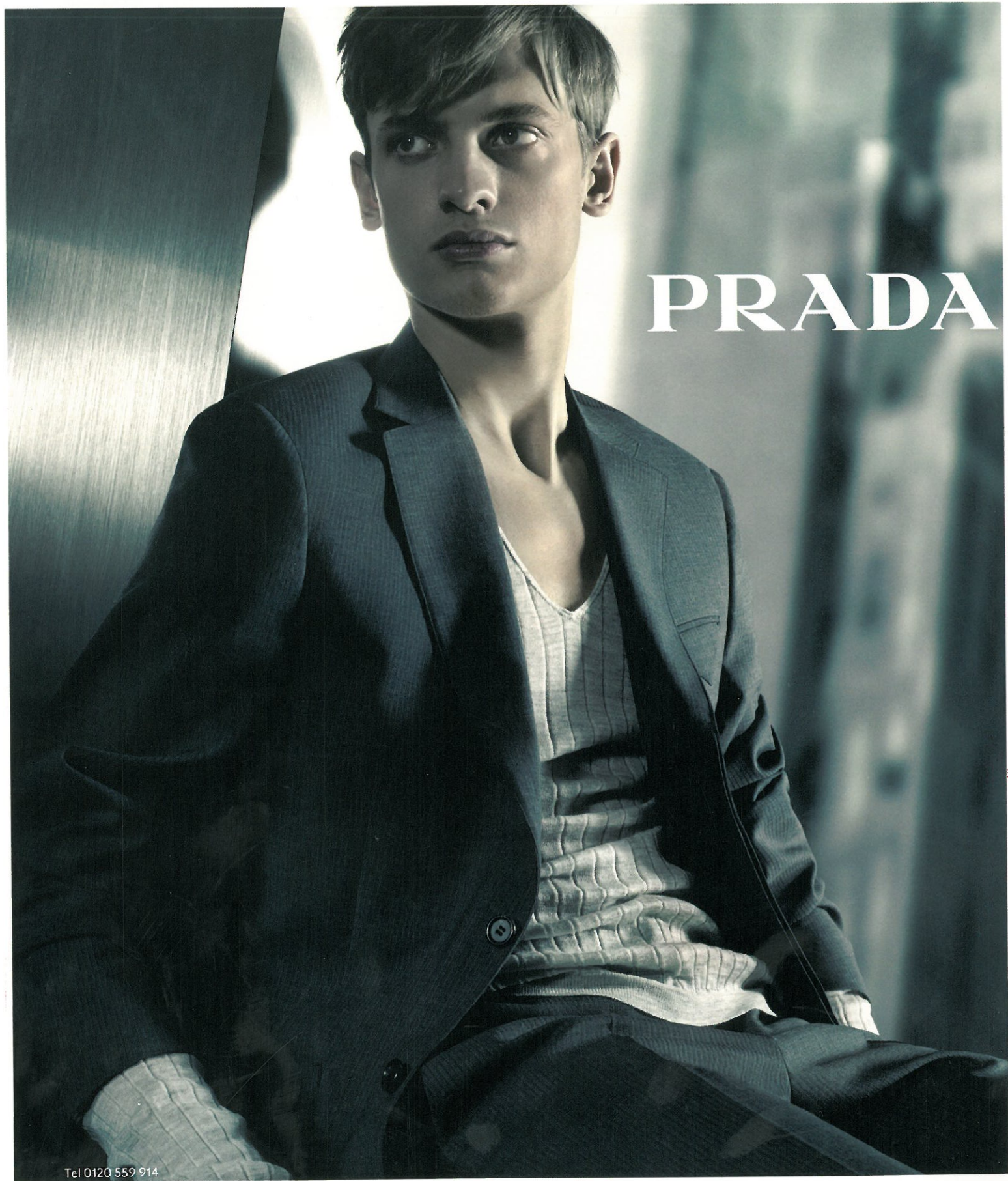
**Casa**  
BRUTUS.

カーサ ブルータス  
2007年6月号

2007年6月1日発行 (毎月1回1日発行) 平成13年4月17日 第三種郵便物認可 第8巻第6号  
発行人: 石塚健文 編集人: 吉家千絵子

〒104-8003 東京都中央区銀座 3-13-10  
株式会社 **マガジンハウス** 編集部 ☎03-3545-7120 雑誌営業部 ☎03-3545-7130

定価880円 [本体838円]



Tel 0120 559 914

**PRADA**



4910125410676  
00838



青い空と緑の中、大地に寄り添うようにして建つ教会。横長の窓や高さを抑えた塔が、来る人を出迎える。背後の林の上をスキポール空港に発着する飛行機が飛び交う。

FROM AMSTERDAM

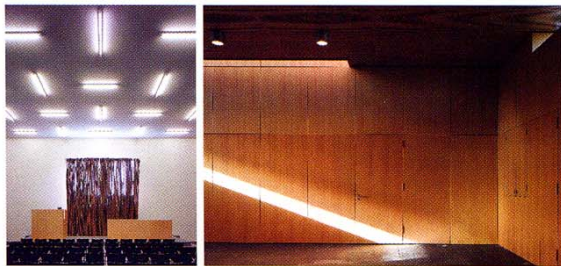
## C Church of Cubes

端正なラインから多彩な光を取り込む教会。

ヨーロッパのハブ空港として多くの乗客が利用するアムステルダム・スキポール空港。その拡張工事のため、近くにあった教会が移転・新築されることになった。設計したのはオランダの事務所、クラウス・エン・カーン・アーキテクテン。新しい教会は同じく空港近くの小さな村、道路沿いの住宅地に建てられている。

建物はさまざまな大きさやプロポーションのブロックを組み合わせたような構成。中央に礼拝堂、左右に住居と信者のためのミーテ

ィングルームがある。シンプルな塔とその上に立つオブジェが目印だ。このオブジェはグラフィックデザイナーのレイノード・ホームマンと彫刻家のペーター・オットーとのコラボレーションによるもの。内部では天井や壁の開口部から入る自然光やグラフィカルに配置された照明が豊かな表情を生む。水平・垂直のラインのみで構成されたストイックな形態と、自然の砂のような温かみのある色合いが祈りの場にふさわしい雰囲気。心が洗われる端正な空間だ。



左/祭壇の後ろにある錆加工を施したメタルのスクリーンは生い茂る草のようにも見える。右/スリット状の天窓から入る鋭い光、大きな窓から入る柔らかい光など、室内には多様な光が入ってくる。● Church Rijsenhout Aalsmeerderweg, Rijsenhout。